

CitizenCam pour les conférences



CITIZENCAM
EMPOWER YOUR VIEWERS



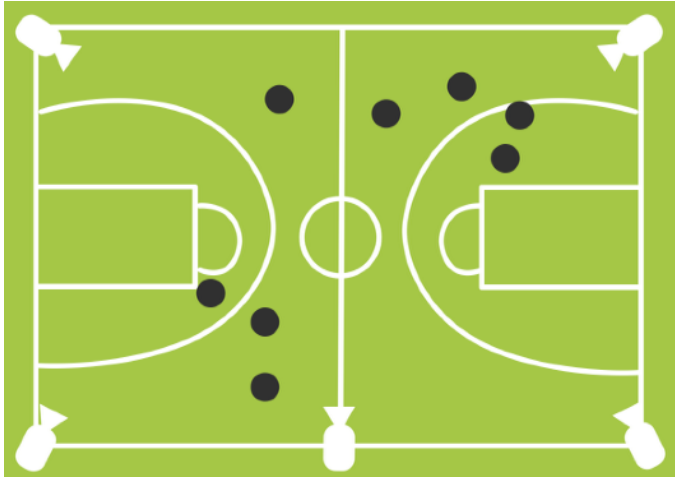
C2S2 + captation écran

Avec CitizenCam Mobile, je donne une seconde vie à mes conférences. J'installe le "Kube" devant mon pupitre, je fixe la caméra en face de moi, je m'équipe du micro HF, je connecte mon PC au boîtier HDMI livré avec la solution, je connecte l'écran de projection à la sortie du "Kube" et...j'ai terminé.

Je démarre la conférence en un clic, je l'arrête en un clic, je la transfère sur CitizenCam Studio en un autre clic. Ensuite, j'envoie le lien privé à mes spectateurs qui pourront revoir tout ou partie de mes propos, me poser des questions via le chat, voire partager les meilleurs moments de mes interventions.

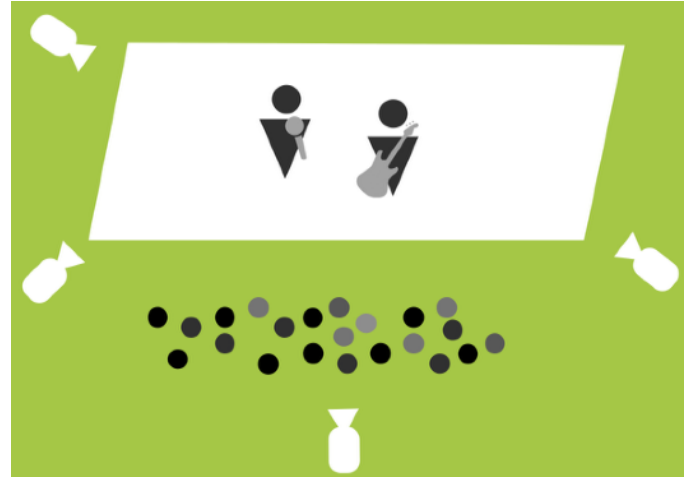
J'ai même inauguré un autre mode de diffusion en utilisant la diffusion Live sur ma chaîne Youtube. Avec CitizenCam, j'ai créé une mire diffusant ma présentation et une vue réduite de moi-même au pupitre et je peux atteindre des publics qui ne pouvaient pas se déplacer pour assister à mes conférences. J'ai doublé les inscriptions à mes présentations !

Quelques cas d'usages



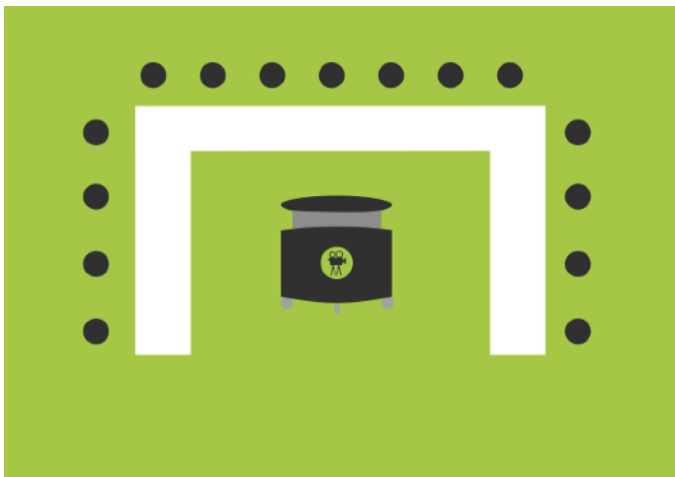
Sport

C2S4
Standing



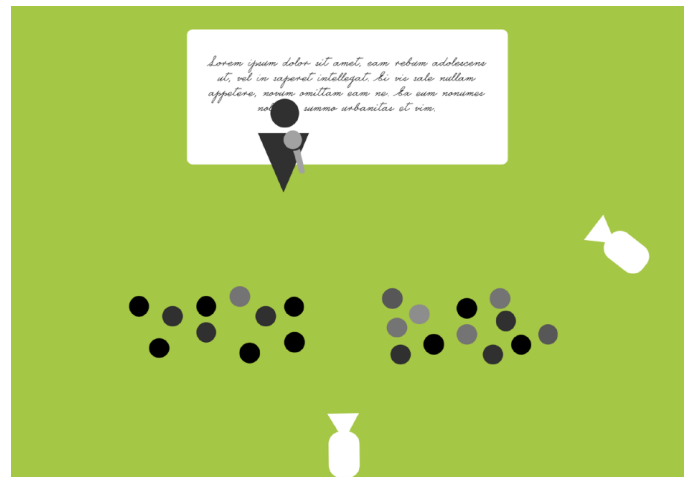
Concert

C2S4
Mobile



Réunion

C2S10
C2 All Around



Conférence

C2S2 + écran PC
Mobile